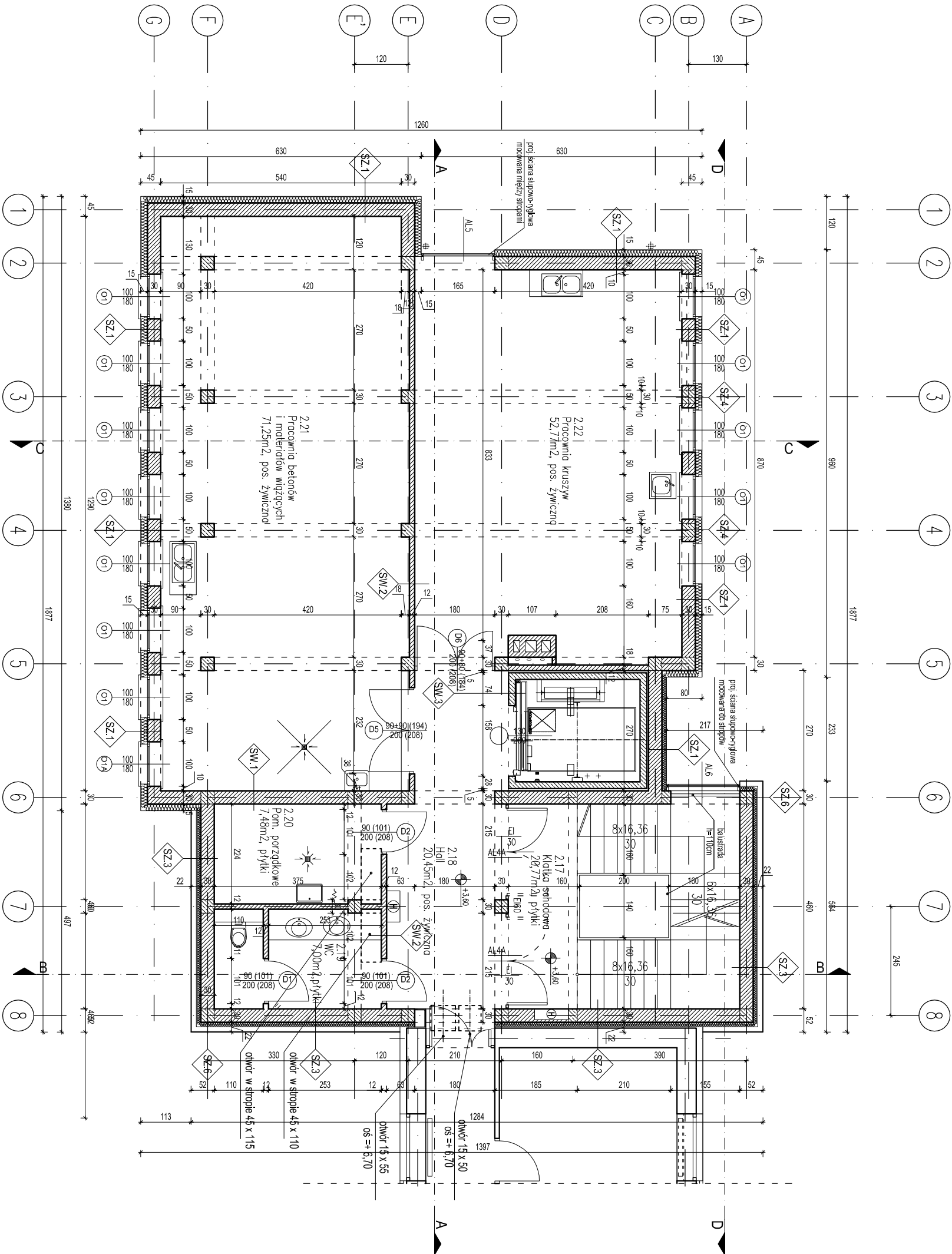


| NR | NAZWA POMIESZCZENIA | POSADZKA | POW. [m ²] |
|-------|--|---------------|------------------------|
| 2.17 | Klatka schodowa | płytki | 20,77 |
| 2.18 | Hall | pos. żywiczny | 20,45 |
| 2.19 | WC | płytki | 7,00 |
| 2.20 | Pomieszczenie porządkowe | płytki | 7,48 |
| 2.21 | Pracownia betonów i materiałów wiążących | pos. żywiczny | 71,25 |
| 2.22 | Pracownia kruszyw | pos. żywiczny | 52,77 |
| RAZEM | | | 179,72 |

| | |
|--|--|
| | |
| | |
| | |
| | |
| | |
| | |

UWAGA:
1. Balustrada schodów mocowana do
policzków schodów

| | |
|------------------|--|
| INWESTOR | GENERALNA DIREKCJA DRÓG KRAJOWYCH I AUTOSTRAD Rzeszów, al. Legionów 20 |
| TYTUŁ PROJEKTU | DOBUDOWA I NADBUDOWA BUDYNKU LABORATORIUM DROGOWEGO GDDKA DZIAŁKA NR 9/1, 9/3, 9/4, RZESZÓW |
| BIURO PROWADZĄCE | AUTORSKA PRACOWNIA PROJEKTOWA mgr inż. arch. IWONA MATYNGIEWICZ mgr inż. arch. IGOR BABELSKI mgr inż. arch. IZABELA GONIA ul. Rynek 17/205-55 - 004 RZESZÓW tel./fax: 017-6522388 aprima@poczta.onet.pl |
| PROJ. ARCH. | mgr inż. arch. IWONA MATYNGIEWICZ |
| SPRAWDZAJĄCY | mgr inż. arch. IGOR BABELSKI |
| PROJ. ARCH. | mgr inż. arch. IZABELA GONIA |
| OPRACOWANIE | mgr inż. arch. KRZYSZTOF RZASA |
| FAZA | PW |
| BRANŻA | ARCHITEKTURA |
| TREŚĆ RYSUNKU | RZUT I PIĘTRA |
| OZN. BRANŻY | DATA EDYCJI |
| A | grudzień 2008 |
| | NR RYSUNKU |
| | 4. |
| | NR STRONY |



RZUT I PIĘTRA 1:100
BUDYNEK B3